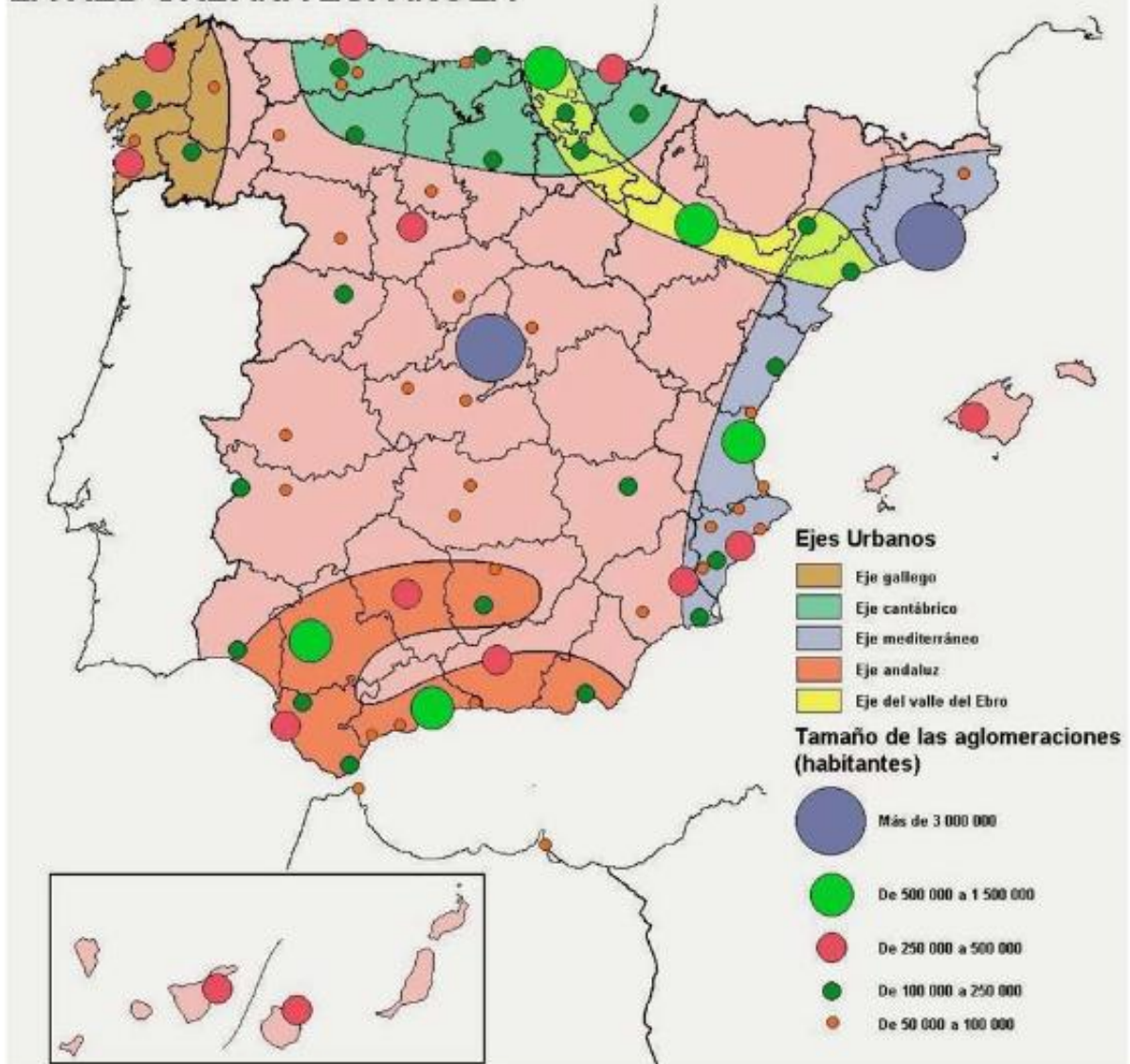


LA RED URBANA ESPAÑOLA



En el siguiente mapa se representa el sistema urbano español. Analícelo y conteste a las siguientes preguntas:

- Cite las aglomeraciones urbanas que tienen entre 500.000 y 1.500.000 habitantes y sitúelas en los ejes urbanos correspondientes. (Hasta 1 punto).
- Describa los principales ejes urbanos que aparecen reflejados en el mapa. (Hasta 1 punto).
- Explique las principales etapas en el proceso de urbanización en España y qué factores han intervenido. (Hasta 2 puntos)

La siguiente figura muestra una imagen aérea de la ciudad de Toledo. Conteste a las siguientes preguntas:

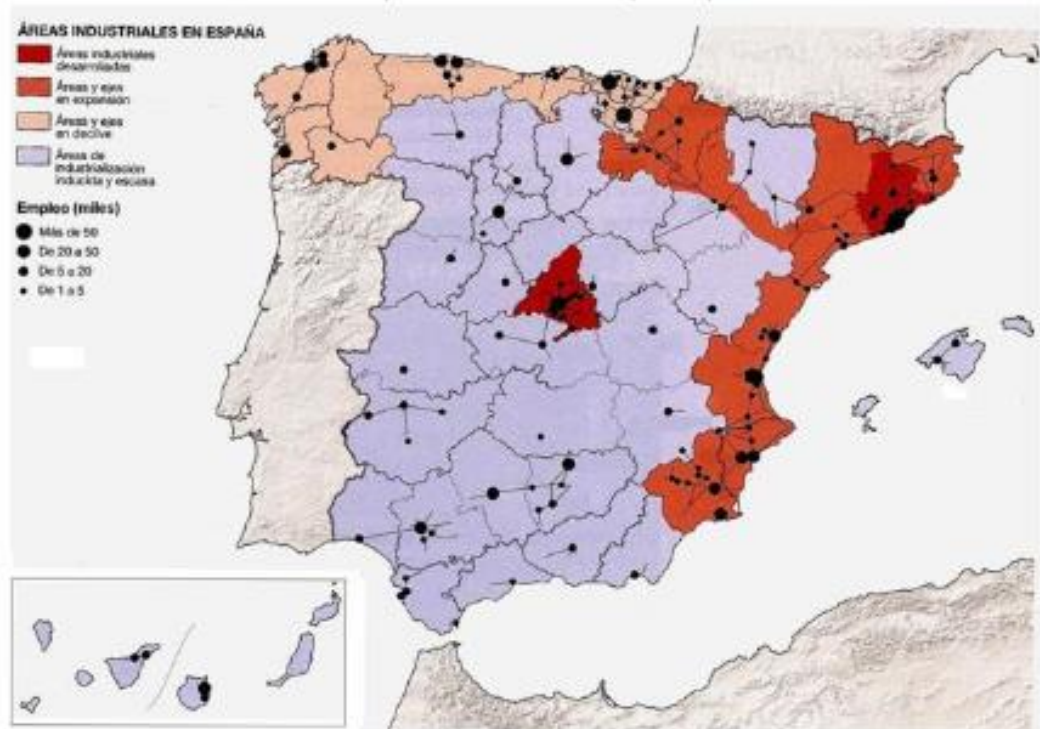
- Defina el tipo de plano y razone la respuesta. (Hasta 1 punto)
- Explique los factores del emplazamiento de la ciudad de Toledo. (Hasta 1 punto)
- Explique los principales problemas que afectan hoy al casco antiguo de las ciudades españolas y comente qué medidas suelen aplicarse para solucionarlos. (Hasta 2 puntos)

(Valoración: Hasta 4 puntos)



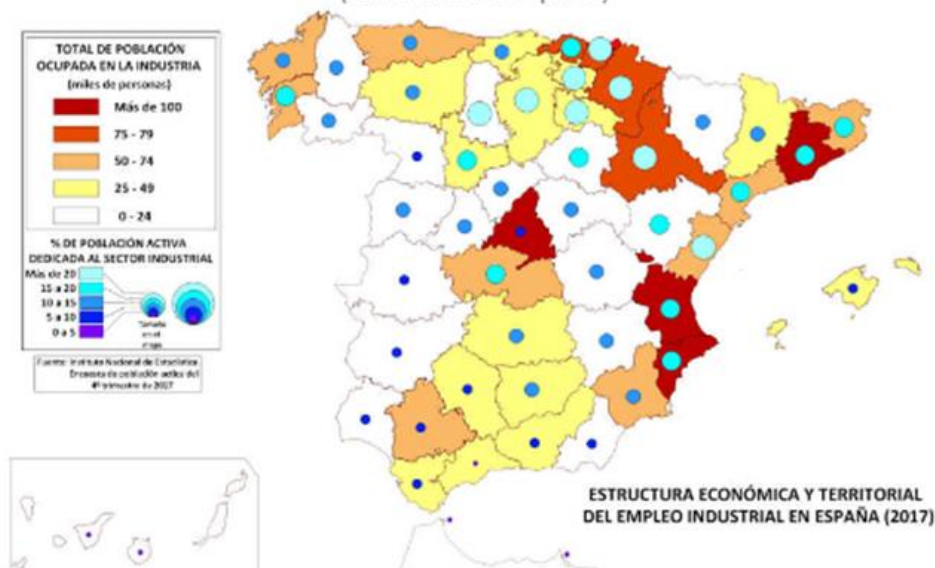
El mapa representa la distribución de la industria y el empleo industrial España. Analicelo y responda a las preguntas que se plantean.

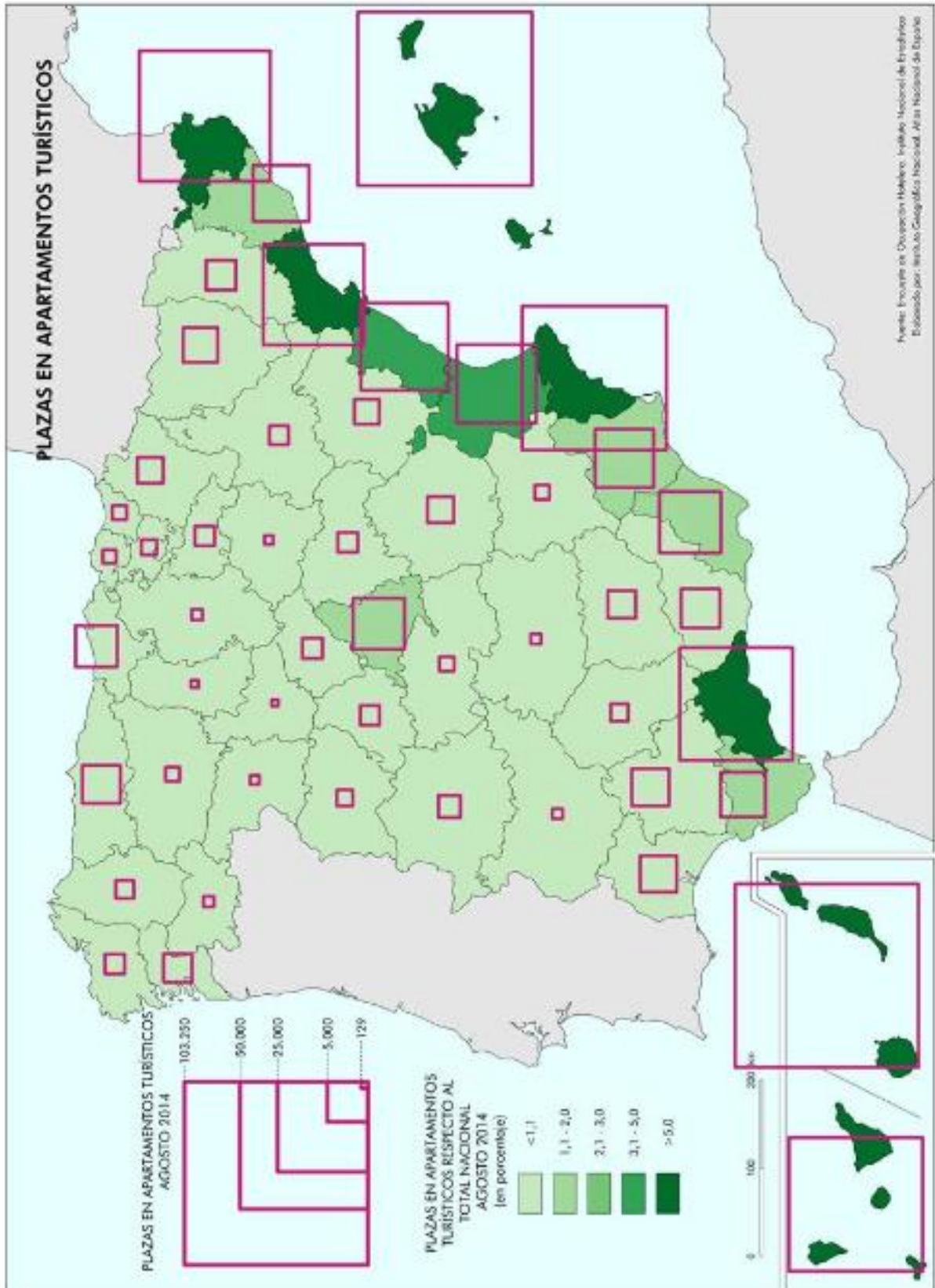
- Identifique y relacione los principales focos industriales de España. (Hasta 1 punto)
 - Identifique y relacione las áreas industriales en declive (Hasta 1 punto)
 - Explique cuáles son los factores que condicionan esta distribución de los espacios industriales (Hasta 2 puntos)
- (Valoración: Hasta 4 puntos)



2. El mapa representa la estructura económico-territorial del empleo industrial en España. Analicelo y responda a las cuestiones que se plantean.

- Señale, ordenándolas por su localización de oeste a este, el nombre de las provincias que ocupan a más de 75.000 personas en la industria. (Hasta 1 punto)
 - Identifique y enuncie las provincias con más del 20 % de población activa empleada en la industria. (Hasta 1 punto)
 - Comente las líneas generales y los factores de la actual distribución espacial de la industria en España. (Hasta 2 puntos)
- (Valoración: Hasta 4 puntos)





El mapa muestra las plazas en apartamentos turísticos en España en agosto de 2014. Analícelo y responda a las siguientes cuestiones:

- Enumere las provincias en las que las plazas en apartamentos turísticos respecto al total nacional fue superior a 5. (Hasta 1 punto).
- ¿Qué tipos de turismo se dan en dichas provincias? (Hasta 1 punto).
- Explique las consecuencias del turismo en España. (Hasta 2 puntos).

- Analice el mapa de España en el que se representan las áreas turísticas. Responda a las siguientes cuestiones:
- Identifique las ciudades marcadas con los números 1 a 8 e indique qué tipo de turismo predomina en cada una de ellas. (Hasta 1 punto).
 - Nombre las provincias con alta densidad turística y explique las características básicas de su modelo turístico. (Hasta 1 punto).
 - Explique las diferencias entre las áreas turísticas atlánticas y mediterráneas. (Hasta 2 puntos).

(Valoración: Hasta 4 puntos)



En el mapa adjunto se representan los principales dominios agrarios de España. A la vista del mismo, responda a las siguientes cuestiones:

- Identifique cada uno de estos dominios en la hoja de examen y describa su distribución espacial. (hasta 1 punto)
- Indique los principales caracteres climáticos de los lugares marcados con un punto rojo e identificado con las letras A, B, C, D, E. (Hasta 1 punto)
- Explique brevemente los factores físicos (clima, relieve, litología) que influyen en cada uno de los dominios agrarios representados en el mapa (Hasta 2 puntos)

(Valoración: Hasta 4 puntos)



En el mapa se representa la distribución de la propiedad agraria por provincias. Conteste a las siguientes preguntas.

- ¿En qué provincias la gran propiedad supone más del 50% del total de la propiedad agraria? (Hasta 1 punto)
- ¿En qué provincias la pequeña propiedad supone más del 50% del total de la propiedad agraria? (Hasta 1 punto)
- Explique los factores que han provocado dicha distribución y las consecuencias que se han derivado de ellas (Hasta 2 puntos)

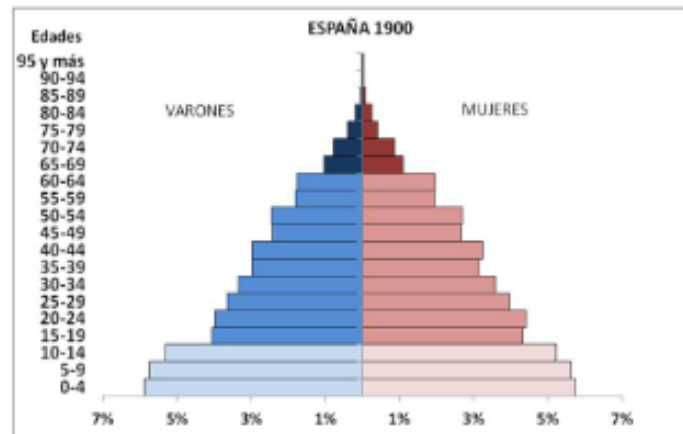
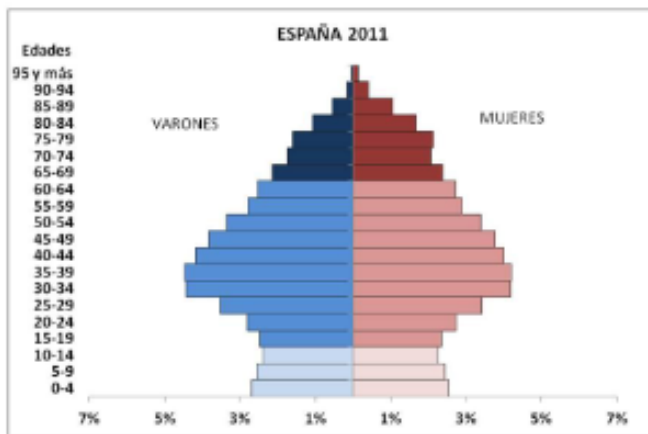
(Valoración: Hasta 4 puntos)



2. Las pirámides muestran la estructura por edad y sexo de la población española en 1900 y en 2011. Obsérvelas y conteste:

- a) Compare la población de 0 a 14 años en ambas figuras y analice las diferencias que observa. (Hasta 1 punto).
- b) Compare la población de 65 años y más en ambas figuras y analice las diferencias que observa. (Hasta 1 punto).
- c) Explique el modelo de estructura demográfica que representa cada una de estas pirámides. Razone la respuesta argumentando brevemente las causas que dan lugar a ambos modelos. ¿Qué consecuencias sociales tiene ese cambio? (Hasta 2 puntos).

(Valoración: hasta 4 puntos)




2. En la figura siguiente se representa el peso porcentual de la población de 65 años y más en España. Analicelo y conteste a las siguientes preguntas:

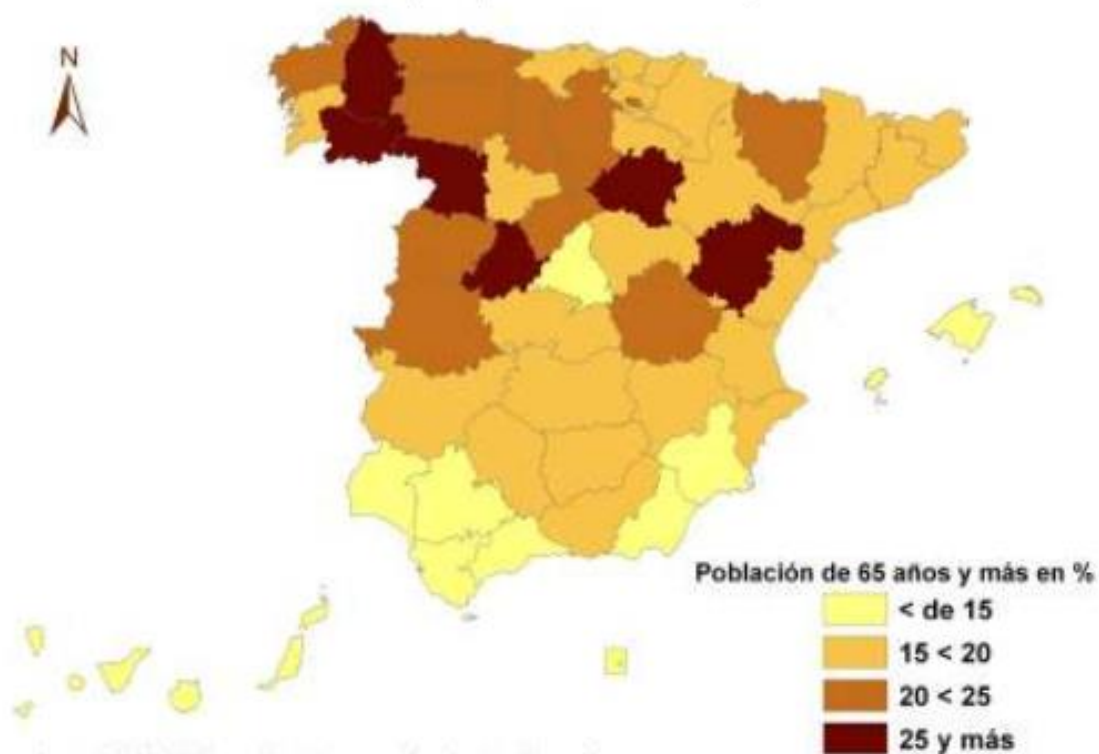
a) Cite las provincias en las que el peso porcentual de los mayores de 65 años es menor del 15 % y aquéllas en las que el porcentaje es mayor del 25%. (Hasta 1 punto).

b) ¿Cuáles son las causas del envejecimiento demográfico? (Hasta 1 punto).

c) ¿A qué se deben los contrastes entre las distintas provincias españolas? (Hasta 2 puntos).

(Valoración: hasta 4 puntos)

Porcentaje de población de 65 años y más. 



Fuente INE. Elaboración: Carmen Hernández Porcel

POR FAVOR: COGED TODOS LOS TÉRMINOS DE VOCABULARIO REFERENTES A LOS TEMAS DADOS Y POR DAR EN EL SEGUNDO Y TERCER TRIMESTRE Y DESARROLLARLOS A CONTINUACIÓN:

-
-
-
-
-
-